



Baden-Württemberg

MINISTERIUM FÜR SOZIALES, GESUNDHEIT UND INTEGRATION
LANDESGESUNDHEITSAMT

Referat 73: Gesundheitsschutz, Infektionsschutz und Epidemiologie

Tagesbericht COVID-19

Datenstand: Montag, 28.3.2022, 16:00

COVID-19-Kennwerte Baden-Württemberg		
Bestätigte Fälle 2.958.781 (+54.117*)	7-Tage Inzidenz° 1.746,2 (-122,1*) Vorwoche (1.951,6)	COVID-19-Fälle aktuell auf ITS^{ooo} 273 (+10*) Vorwoche (249)
Verstorbene** 15.005 (+50*)	7-Tage Hospitalisierungsinzidenz° 6,5 (-0,8*) Vorwoche (7,7)	Anteil COVID-19-Belegungen Gesamtzahl der betreibbaren ITS-Betten^{ooo} 12,5% (+0,5%*) Vorwoche (11,4%)
Genesene*** 2.179.569 (+56.694*)	Geschätzter 7-Tages R-Wert^{oo} 0,66 (0,62 – 0,70)	COVID-19-Fälle aktuell auf Normalstation^{oooo} 2.000 (-31*) Vorwoche (1.878)
Mindestens einmal Geimpfte 8.211.039 (+1.454*) 74,0% (Vorwoche +0,1%)"	Grundimmunisiert 8.229.264 (+3.237*) 74,1% (Vorwoche +0,1%)"	Auffrischimpfungen 6.317.199 (+7.659*) 56,9% (Vorwoche +0,2%)"

Abkürzungen: ITS: Intensivtherapiestation

*Änderung gegenüber dem zuletzt berichteten Wert; ** verstorben mit und an COVID-19; *** Schätzwert;

°Kennwert bezogen auf 100.000 Einwohner in Baden-Württemberg; Bezugsgröße: Bevölkerungsstand am 31. Dezember 2020 (Quelle: Statistisches Landesamt Baden-Württemberg); °°Die R-Schätzung bezieht alle übermittelten Fälle mit Erkrankungsbeginn bis 3 Tage vor dem aktuellen Datenstand (0:00 Uhr) mit ein (RKI, https://www.rki.de/DE/Content/Infekt/EpidBull/Archiv/2020/17/Art_02.html); °°°Quelle: DIVI-Intensivregister; °°°°Quelle: Deutsche Krankenhausgesellschaft; "Impfquoten bezogen auf die Gesamtbevölkerung und Änderung zu r Vorwoche

Im vorliegenden Tagesbericht werden die landesweit einheitlich erfassten und an das RKI übermittelten Daten zu COVID -19-Fällen, welche die Referenzdefinition erfüllen (<https://rki.de/covid-19-falldefinition>) dargestellt. Eine FAQ zur Berechnung der Inzidenzen finden Sie hier: <https://www.gesundheitsamt-bw.de/lga/de/fachinformationen/infodienste-newsletter/infektnews/seiten/lagebericht-covid-19/faq-zu-lagebericht/>.

Tabelle 1: COVID-19, Anzahl Fälle, Todesfälle, Änderung zum zuletzt berichteten Wert und Fallzahl/100.000 Einwohner insgesamt sowie Fälle und Fallzahlen/100.000 Einwohner in den letzten 7 Tagen nach Meldekreis, Baden-Württemberg, Stand: 28.3.2022 16:00 Uhr.

Meldekreis	Anzahl der übermittelten Fälle	Differenz übermittelter Fälle zum zuletzt berichteten Wert	Fallzahl pro 100.000 Einwohner*	Anzahl der übermittelten Todesfälle**	Differenz Todesfälle zum zuletzt berichteten Wert	Anzahl gemeldeter Fälle in den letzten 7 Tagen	7-Tage-Inzidenz pro 100.000 Einwohner*
LK Alb-Donau-Kreis	56.605	(+ 987)	28.559,0	220	-	3.768	1.901,1
LK Biberach	62.021	(+ 901)	30.665,5	270	(+ 3)	3.746	1.852,2
LK Böblingen	101.444	(+ 2170)	25.819,4	438	(+ 2)	6.440	1.639,1
LK Bodenseekreis	58.967	(+ 1125)	27.061,4	291	(+ 2)	3.174	1.456,6
LK Breisgau-Hochschwarzwald	65.170	(+ 1117)	24.604,8	298	-	3.911	1.476,6
LK Calw	43.338	(+ 705)	27.061,0	260	-	2.594	1.619,7
LK Emmendingen	43.776	(+ 843)	26.234,8	217	-	3.378	2.024,4
LK Enzkreis	52.161	(+ 824)	26.112,9	327	(+ 1)	4.061	2.033,0
LK Esslingen	139.460	(+ 3338)	26.134,8	766	(+ 5)	9.833	1.842,7
LK Freudenstadt	34.266	(+ 179)	28.949,7	220	(+ 4)	2.113	1.785,2
LK Göppingen	70.246	(+ 1277)	27.145,0	373	(+ 2)	4.159	1.607,2
LK Heidenheim	39.269	(+ 703)	29.567,4	280	-	1.981	1.491,6
LK Heilbronn	98.265	(+ 1530)	28.370,5	312	(+ 1)	7.597	2.193,4
LK Hohenlohekreis	31.355	(+ 550)	27.805,6	167	-	2.207	1.957,2
LK Karlsruhe	113.115	(+ 2016)	25.313,8	643	(+ 1)	8.859	1.982,5
LK Konstanz	77.052	(+ 983)	26.859,0	406	-	4.218	1.470,3
LK Lörrach	58.461	(+ 856)	25.546,4	402	(+ 2)	3.531	1.543,0
LK Ludwigsburg	133.856	(+ 3219)	24.562,0	697	-	8.322	1.527,1
LK Main-Tauber-Kreis	34.589	(+ 885)	26.068,7	173	(+ 2)	2.731	2.058,3
LK Neckar-Odenwald-Kreis	39.163	(+ 1010)	27.234,9	199	-	3.591	2.497,3
LK Ortenaukreis	129.525	(+ 2026)	29.942,4	745	-	8.728	2.017,7
LK Ostalbkreis	89.677	(+ 1366)	28.532,8	541	(+ 4)	6.257	1.990,8
LK Rastatt	62.371	(+ 717)	26.873,5	346	-	4.199	1.809,2
LK Ravensburg	82.442	(+ 2161)	28.837,2	216	(+ 2)	5.949	2.080,9
LK Rems-Murr-Kreis	107.071	(+ 1521)	25.058,4	554	(+ 3)	6.556	1.534,3
LK Reutlingen	79.111	(+ 1781)	27.517,2	409	(+ 2)	3.933	1.368,0
LK Rhein-Neckar-Kreis	129.394	(+ 3787)	23.602,0	626	(+ 3)	8.842	1.612,8
LK Rottweil	46.203	(+ 526)	32.963,1	265	(+ 1)	2.023	1.443,3
LK Schwäbisch Hall	54.983	(+ 1050)	27.788,8	325	(+ 1)	3.723	1.881,6
LK Schwarzwald-Baar-Kreis	67.359	(+ 962)	31.643,0	339	(+ 2)	4.259	2.000,7
LK Sigmaringen	42.908	(+ 686)	32.767,7	155	-	2.703	2.064,2
LK Tübingen	57.750	(+ 1201)	25.276,7	237	-	4.402	1.926,7
LK Tuttlingen	45.182	(+ 641)	31.889,7	235	-	3.123	2.204,2
LK Waldshut	44.448	(+ 447)	25.957,0	294	-	2.917	1.703,5
LK Zollernalbkreis	55.869	(+ 900)	29.426,1	221	-	2.825	1.487,9
SK Baden-Baden	13.421	(+ 151)	24.204,2	102	-	796	1.435,6
SK Freiburg i. Breisgau	59.343	(+ 1107)	25.696,3	233	(+ 1)	3.557	1.540,2
SK Heidelberg	32.828	(+ 994)	20.680,2	101	-	2.433	1.532,7
SK Heilbronn	39.041	(+ 501)	30.872,7	247	(+ 3)	2.008	1.587,9
SK Karlsruhe	71.519	(+ 1557)	23.187,6	326	(+ 2)	5.863	1.900,9
SK Mannheim	81.927	(+ 1628)	26.451,9	459	(+ 2)	5.645	1.822,6
SK Pforzheim	37.820	(+ 521)	30.012,1	309	(+ -1)	2.204	1.749,0
SK Stuttgart	139.869	(+ 2052)	22.190,7	653	-	8.436	1.338,4
SK Ulm	36.141	(+ 616)	28.591,4	108	-	2.284	1.806,9
Gesamtergebnis	2.958.781	(+ 54117)	26.648,4	15.005	(+ 50)	193.879	1.746,2

*Bezugsgröße: Bevölkerungsstand am 31. Dezember 2020 (Quelle: Statistisches Landesamt Baden-Württemberg); **Fälle, die mit und an COVID-19 verstorben sind; ***Datenkorrektur durch das Gesundheitsamt; +Das (-)-Zeichen weist darauf hin, dass eine Differenz von Null oder keine Fälle an das LGA übermittelt wurden.

Weitere Informationen zur kartographischen Darstellung der kreisspezifischen Fälle/100.000 Einwohner finden Sie im Gesundheitsatlas Baden-Württemberg [>hier](#), der kreisspezifischen Fälle/100.000 Einwohner in den letzten 7 Tagen [>hier](#).

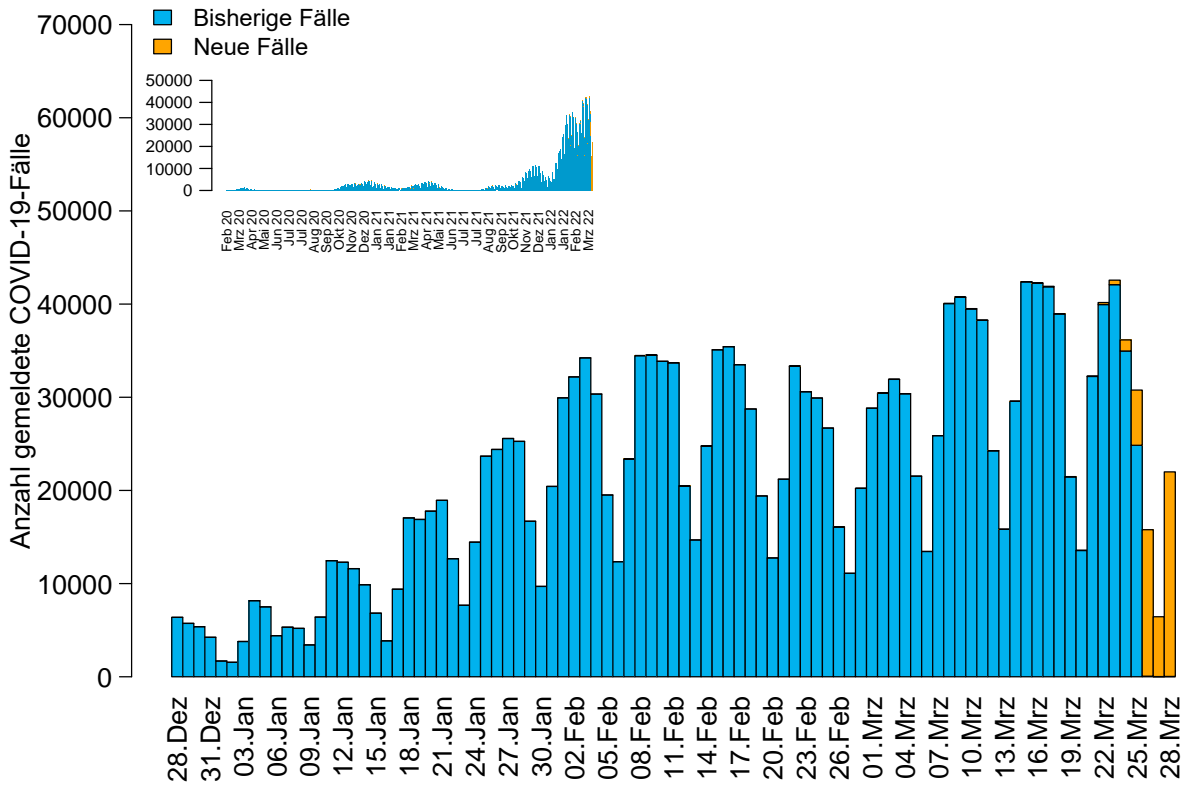


Abbildung 1: Anzahl der übermittelten COVID-19-Fälle nach Meldedatum (blau: bisherige Fälle; gelb: neu übermittelte Fälle), Baden-Württemberg, Stand: 28.3.2022, 16:00 Uhr.

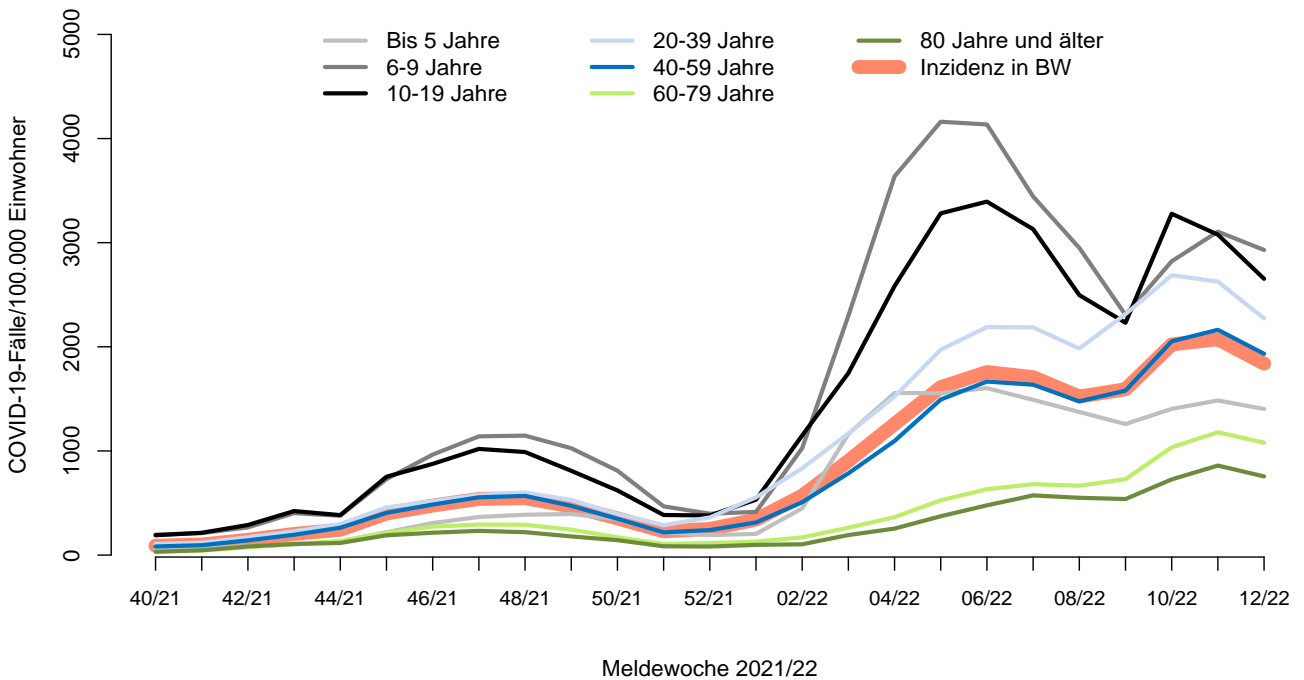


Abbildung 2: Übermittelte COVID-19-Fälle 2021/22 pro 100.000 Einwohner nach Altersgruppe und Meldewoche mit Landesdurchschnitt (rote Linie), Baden-Württemberg, Stand: 28.3.2022, 16:00 Uhr.